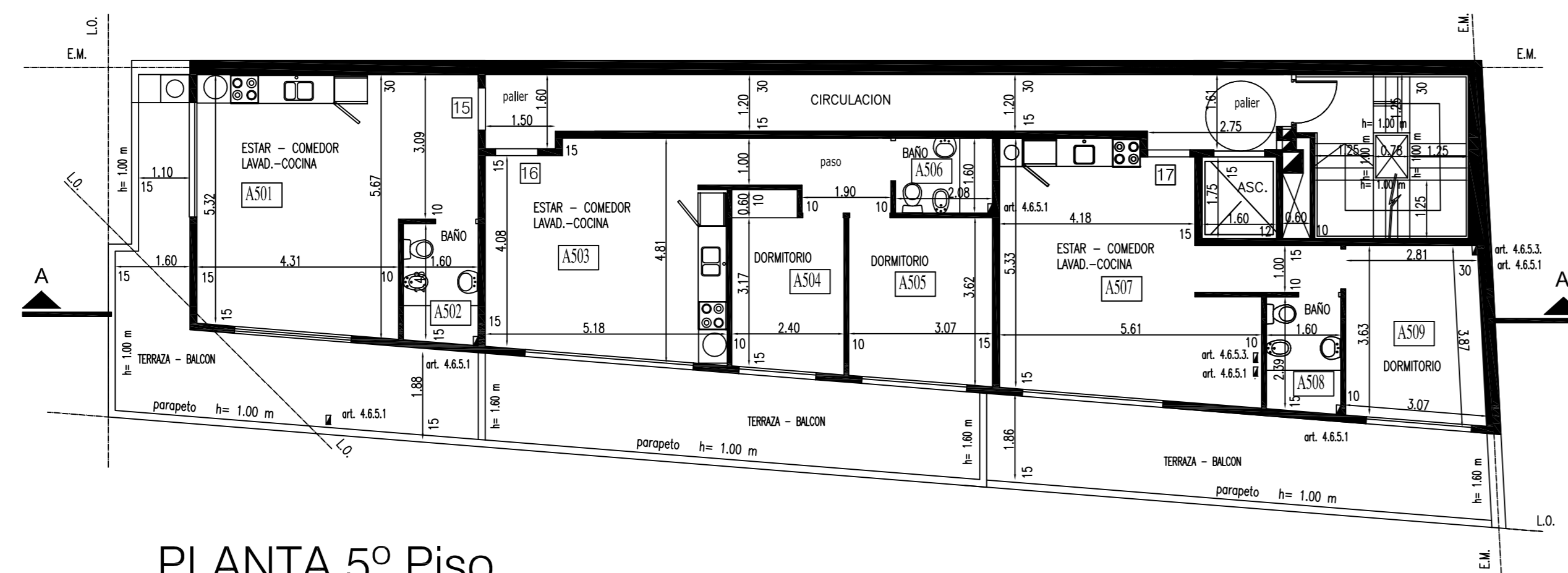
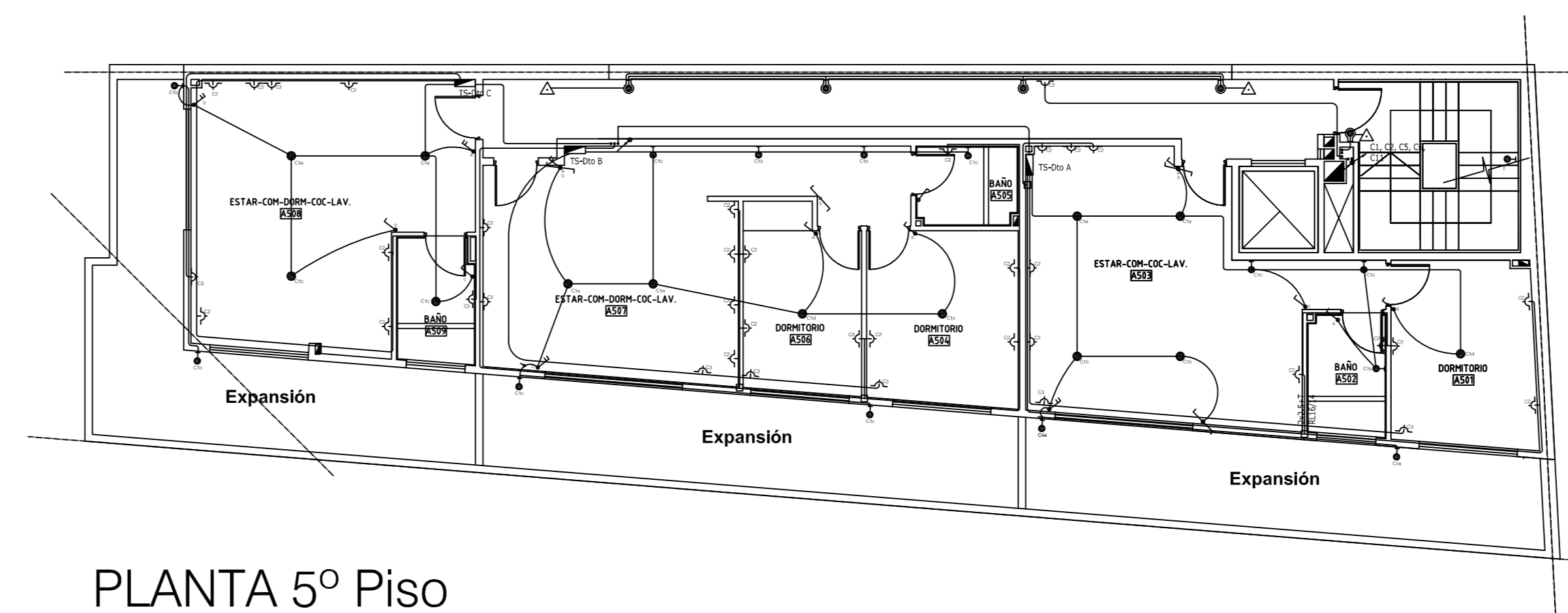


ARQUITECTURA



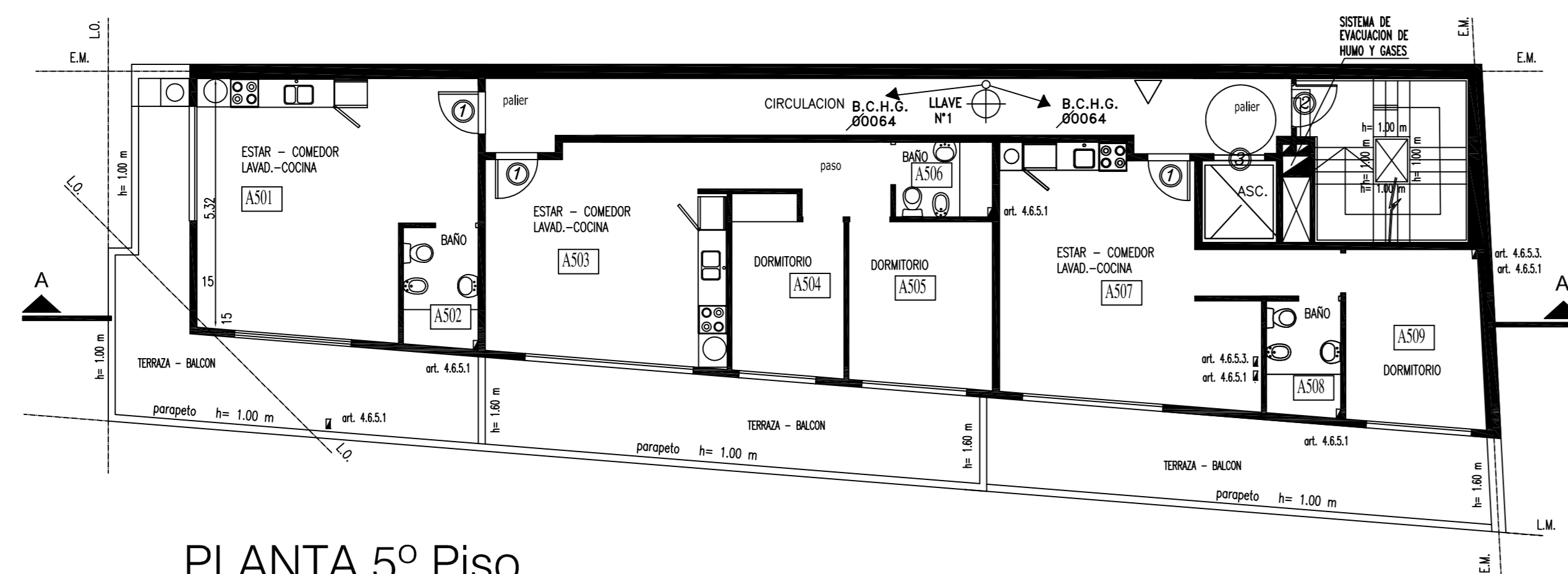
PLANTA 5º Piso

INSTALACIÓN ELÉCTRICA



PLANTA 5º Piso

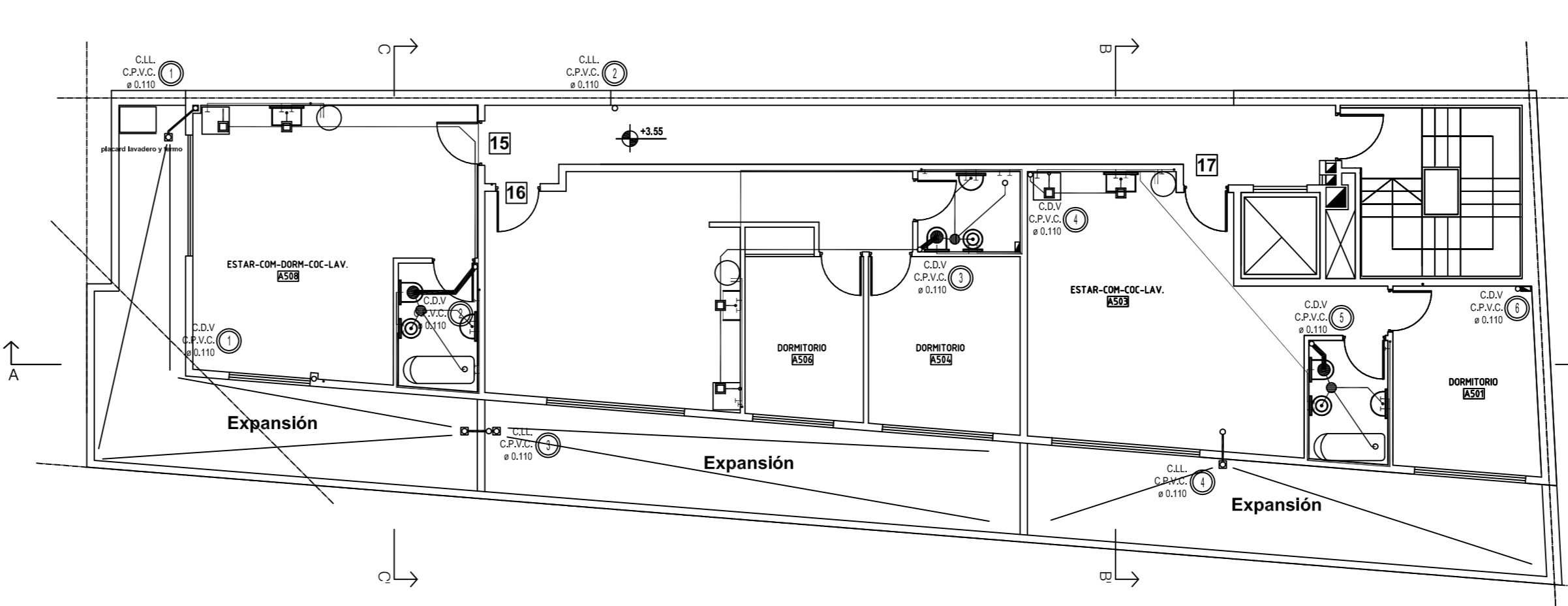
PREVENCIÓN C/ INCENDIO



PLANTA 5º Piso

SECTOR DE INCENDIO VIVIENDA
 RIESGO S. CARGA DE FUEGO 18 Kg/m²
 SUPERFICIE DEL SECTOR= 160m²-PERIMETRO DEL SECTOR=72m
 Nº DE MATAFUEGOS= 1(UNO) DEL TIPO TRICLASE. -
 Nº DE INHIBIDORES 1(UNO) COMPLETO.-

INSTALACIÓN SANITARIA



PLANTA 5º Piso

PARTIDA DE CONTRIBUCIÓN TERRITORIAL Nº 120800		PLANO 3/5
PLANO ÚNICO s/Resol. Nº679-SSPLAN-2010 PLANO DE OBRA NUEVA - PLANTA 5º Piso VIVIENDA MULTIFAMILIAR Propiedad de: ASOCIACION CIVIL "XXXXX XXXXX" Ubicada en: GXXXXVHG Nº 1975 esq. CGHUODE Nº801 Circ.: X Secc.: XX Manz.: XXX Parcela.: XX		
E 3		F.O.T. = 3.00 Esc.: 1:100
Ubicación	ancho calle 13.85 ancho obra 3.20	Superficies Terreno 296.40 m ² A Construir 1488.51 m ² Libre 168.12 m ² La aprobación de los planos no implica la habilitación de la finca o de locales.
PZCOF		Propietario Asociación Civil XXXX XXXX dom. NoCobvta 1117 Proyecto y Dirección Arq. ACVIVRPH B27R0 dom.: XCDN 1251 mat. CHU XXXX Constructor Arq. ACVIVRPH B27R0 dom.: XCDN 1251 mat. CHU XXXX Constructor Ing. ACVIVRPH B27R0 dom.: XCDN 1251 mat. CHU XXXX Ejecutor de la Estructura Arq. ACVIVRPH B27R0 dom.: XCDN 1251 mat. CHU XXXX
COMUNJG	CUMPLE LEY 962/03 (Accesibilidad) CUMPLE LEY 1555/04 (Arbitrio Público)	Incorporar en este espacio a otros profesionales firmantes